

## **INPUTS – INVESTMENT & HR**

## a. Risorse Umane in Scienza e Tecnologia

### ➤ Risorse Umane in Scienza e Tecnologia suddivise per sottogruppi

I sottogruppi sono così classificati:

- **HRST** persone con educazione terziaria (ISCED) e/o impiegate nelle Scienze e Tecnologie;
- **HRSTC** persone con educazione terziaria (ISCED) e impiegate nelle Scienze e Tecnologie;
- **HRSTE** persone con educazione terziaria (ISCED);
- **HRSTO** persone impiegate nella Scienza e Tecnologia;
- **SE** scienziati e ingegneri

Tali sottogruppi sono relativi all'istruzione terziaria e all'occupazione nell'ambito della scienza e tecnologia. Nessuna ripartizione viene fatta per fasce d'età e genere.

### Data table

Filter by country:	Filter by year:	Filter by category:	Filter by unit:					
All	2016	All	Percentage of active population	HRST	HRSTC	HRSTE	HRSTO	SE
European Union	44,10	20,70	32,60	32,10	34,00	6,10		
Austria	47,30	19,80	33,10	34,00	9,00	6,00		
Belgium	49,50	27,30	42,20	34,60	4,50	5,70		
Bulgaria	36,10	19,40	31,00	24,40	6,20	9,20		
Croatia	35,00	18,40	26,30	27,10	6,90	9,70		
Cyprus	49,30	22,30	44,70	26,90	5,90	7,50		
Czech Republic	37,70	17,00	23,50	31,20	5,10	5,20		
Denmark	48,10	25,50	33,90	39,70	8,90	4,10		
Estonia	47,40	21,50	38,90	30,00	5,10	5,20		
Finland	51,70	29,00	41,70	39,10	8,90	4,10		
France	48,90	23,00	37,70	34,20	5,90	7,50		
Germany	46,50	20,10	28,30	38,20	5,10	5,20		
Greece	36,30	17,40	32,70	21,00	8,90	4,10		
Hungary	35,20	18,30	25,30	28,10	5,10	5,20		
Ireland	50,20	23,70	43,70	30,10	6,60	5,90		
Italy	34,30	14,20	20,20	28,40	5,10	5,20		
Latvia	42,30	21,70	35,00	29,00	5,10	6,80		
Lithuania	47,60	24,80	42,00	30,40	8,60	6,10		
Luxembourg	57,20	34,30	40,60	50,90	9,00	6,70		
Malta	37,90	16,70	24,70	29,90	6,60	5,90		
Netherlands	49,20	24,70	34,80	39,00	3,20	7,60		
Poland	41,10	21,10	32,60	29,60	5,90	6,60		
Portugal	34,40	17,80	25,50	26,80	5,90	6,60		
Romania	25,70	14,20	20,00	20,00	5,90	6,60		
Slovakia	33,00	14,00	22,60	24,40	3,20	7,60		
Slovenia	44,60	21,50	33,90	32,10	5,90	6,60		
Spain	42,30	19,30	38,30	23,30	10,60	10,50		
Sweden	53,70	28,50	39,40	42,80	10,60	10,50		
United Kingdom	53,30	24,70	42,30	35,80	10,50			

RIO Indicator: **Human Resources in Science and Technology (HRST) by sub-groups**

HRST: Persons with tertiary education (ISCED) and/or employment in Science & Technology. HRSTC: Persons with tertiary education (ISCED) and employment in Science & Technology. HRSTE: Persons with tertiary education (ISCED). HRSTO: Persons employed in science and technology. SE: Scientists and engineers

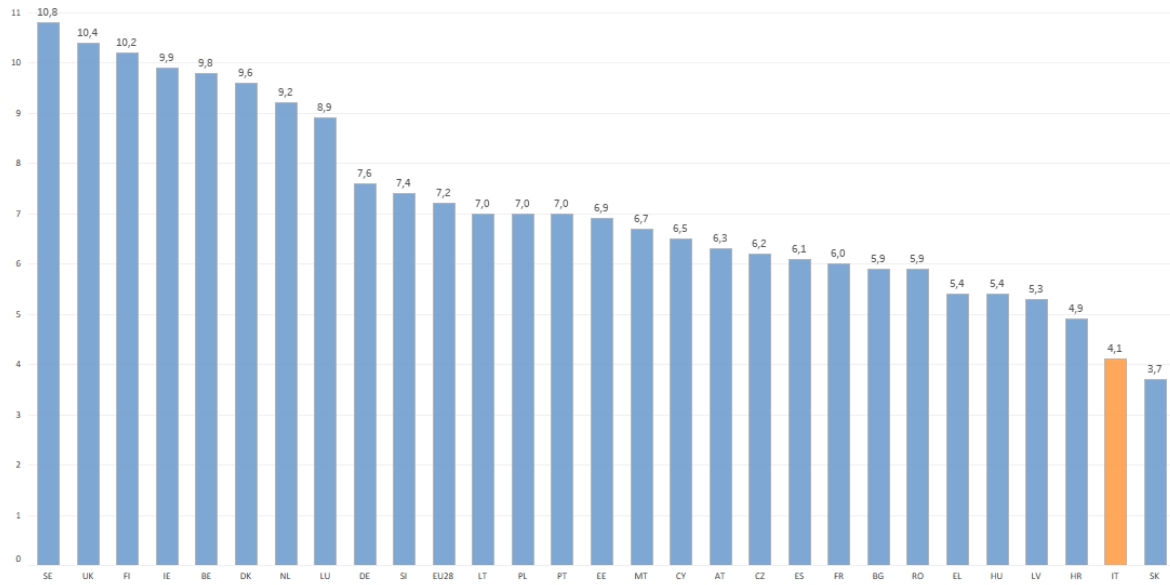
EU28 aggregate exists and is being updated since 2008

Filter by country:  
All

Filter by year:  
2017

Filter by category:  
SE

Filter by unit:  
Percentage of active population



RIO Indicator: **Human Resources in Science and Technology (HRST) by sub-groups**

HRST: Persons with tertiary education (ISCED) and/or employment in Science & Technology. HRSTC: Persons with tertiary education (ISCED) and employment in Science & Technology. HRSTE: Persons with tertiary education (ISCED).  
HRSTO: Persons employed in science and technology. SE: Scientists and engineers

EU28 aggregate exists and is being updated since 2008

## ➤ Scienziati e ingegneri come % della popolazione attiva

Numero totale di scienziati e ingegneri quale percentuale della popolazione attiva.

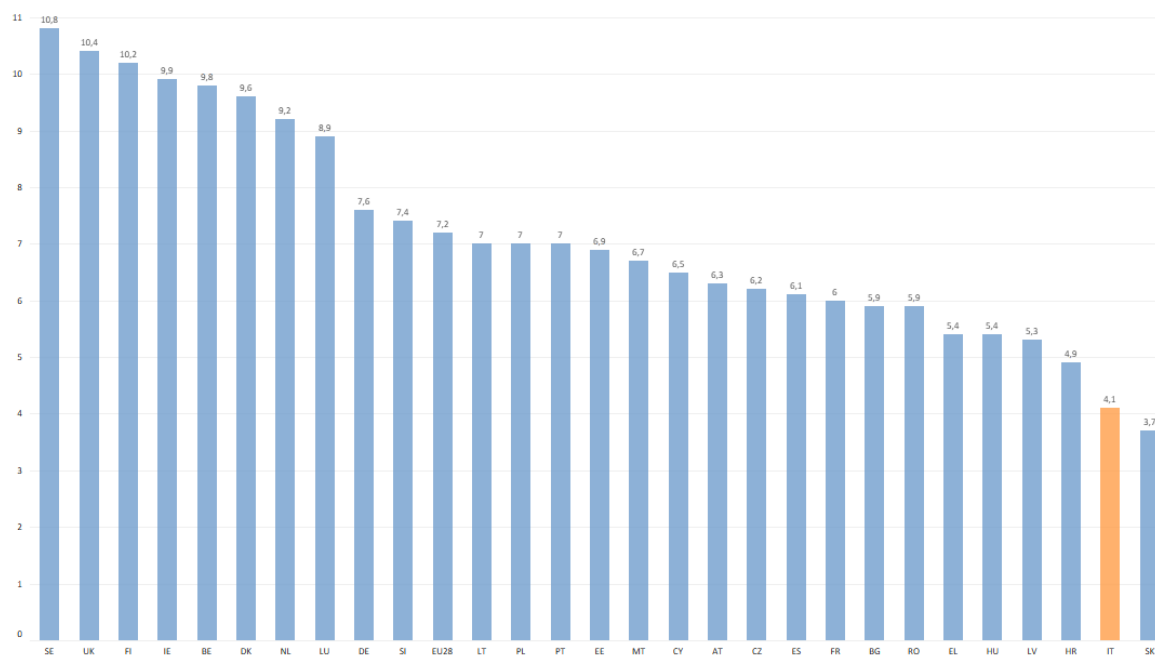
### Data table

Filter by country:  
All

	2000	2001	2002	2003	2004	2005	2006	2007	2008	2009	2010	2011	2012	2013	2014	2015	2016	2017
Austria	2,1	2,3	2,1	2,1	2,9	3	3	3,2	3,2	3,4	3,5	4,9	5,3	5,7	5,6	6	6,1	6,3
Belgium	6,8	7,4	8,2	7,5	7,1	7,5	7,7	7,7	7,9	8	8,4	7	7,5	7,7	8	8,4	9	9,8
Bulgaria	3,3	3,1	3,1	2,6	2,6	3	2,9	3,2	3,4	3,4	3,1	4,9	4,8	5	5,6	5,9	6	5,9
Croatia			2,5	3,2	2,5	2,7	2,8	3	3,1	3	3,4	3,7	4,1	4	4,8	4,5	4,5	4,9
Cyprus	4,5	4,5	4,5	4,5	4,3	4,2	4,4	4,9	4,5	4,1	4,6	5,1	5,5	5,1	5,3	5,6	5,7	6,5
Czech Republic	3,4	3,4	3,2	3,2	3,1	3,3	3,3	3,5	3,5	3,9	3,5	4,4	4,9	5,3	5,7	6,1	6,2	6,2
Denmark	4,8	4,9	5	5,1	5,2	5,7	5,8	5,4	5,8	6	6,1	8,5	8,8	9,2	9	8,8	9,2	9,6
Estonia	3,7	3,8	3,8	3,4	3,3	4	4,5	4,5	4,4	4,3	5,1	5,4	5,4	5,9	5,9	6,7	6,9	6,9
Finland	8	8,2	5,9	6,2	6,5	6,4	6,7	6,9	6,8	6,8	7,3	8,7	9,2	9,4	9,4	9,6	9,7	10,2
France	4	4,5	4,5	4,6	4,8	4,9	5,1	5,2	5,4	5,4	5,5	6,4	6,8	6,4	5,8	5,8	5,9	6
Germany	5	5,1	5	5,1	5,2	5,3	5,3	5,3	5,3	5,5	5,8	7,2	6,9	7	7,1	7,2	7,5	7,6
Greece	3,2	3,1	3,3	3,2	3,8	3,8	4,1	4,2	4,3	4	4,2	4,7	4,7	4,9	4,7	4,7	5,1	5,4
Hungary	3,1	3,2	3,2	3,7	4,1	3,8	4	3,9	4,3	4,1	4,2	4,9	5	5	5,1	5,3	5,2	5,4
Ireland	6,4	6,6	7	7,3	7,3	7,2	7,3	7,4	7,4	7,4	7,6	8,6	9	8,8	8,6	8,7	8,9	9,9
Italy	2,5	2,7	2,8	2,5	3,2	3,2	3	3,1	3,4	3,5	3,4	3,8	3,9	4	4	4,1	4,1	4,1
Latvia	3,7	3,4	4,2	3,4	3,2	3,7	3,7	3,8	3,5	3,7	3,4	4,8	4,6	4,6	4,9	4,9	5,1	5,3
Lithuania	3,5	3,7	3,4	3,2	4,5	4,4	4,4	4,6	4,7	4,4	4,1	5,6	5,6	6,1	6,5	6,7	6,8	7
Luxembourg	4,9	4,5	4,5	3,6	5,2	5,2	5	5,3	6,2	7,1	7,1	7,6	8	8,5	9,7	8,2	8,6	8,9
Malta	3,8	3,5	3	3,1	2,8	3,7	3,8	3,7	4,3	4,3	4,2	4,8	5,5	5,4	5,2	5,4	6,1	6,7
Netherlands	5,3	5,3	5,3	5,4	5,8	5,8	5,7	5,9	6,1	5,9	5,9	7,9	8	8,4	8,6	8,9	9	9,2
Poland	2,2	2,3	2,4	2,7	2,7	4,5	4,8	4,9	5	5,2	5,3	5,8	6,1	6,3	6,5	6,6	6,7	7
Portugal	2,3	2,3	2,1	2,3	2,9	2,9	2,8	3	3,1	3,2	3,2	5	4,8	5	6	6,5	6,6	7
Romania						2,5	3,8	3,9	4,1	4	4,1	5,5	5,4	5,2	5,4	5,6	5,9	5,9
Slovakia	2,4	2	2	2,3	2,3	2,5	2,6	2,6	2,8	2,8	3	3,2	2,9	3	3,5	3,3	3,2	3,7
Slovenia	3	3,2	3,6	4,2	4,2	4,8	5	4,7	5	5,1	4,8	6,2	6	6,7	6,6	7,6	7,6	7,4
Spain	3,8	4,1	4,2	4,3	4,6	4,5	4,5	4,6	4,6	4,5	4,6	5,3	5,2	5,4	5,5	5,6	5,9	6,1
Sweden	5,4	5,6	5,7	5,6	5,8	6,4	6,3	6,5	6,8	6,9	6,8	9,5	9,6	9,6	9,7	10	10,6	10,8
United Kingdom	7,1	4,8	4,6	4,7	4,7	4,9	5	5,1	5,2	5,2	5,2	9,4	9,3	9,6	9,8	10,2	10,5	10,4
European Union			3,9	4	4,2	4,5	4,6	4,7	4,9	4,9	5	6,4	6,5	6,6	6,7	6,8	7	7,2

Indicator: Scientists and engineers as % of active population

Filter by year:  
2017



Indicator: Scientists and engineers as % of active population Year: 2017

## b. Investimenti – settori di performance

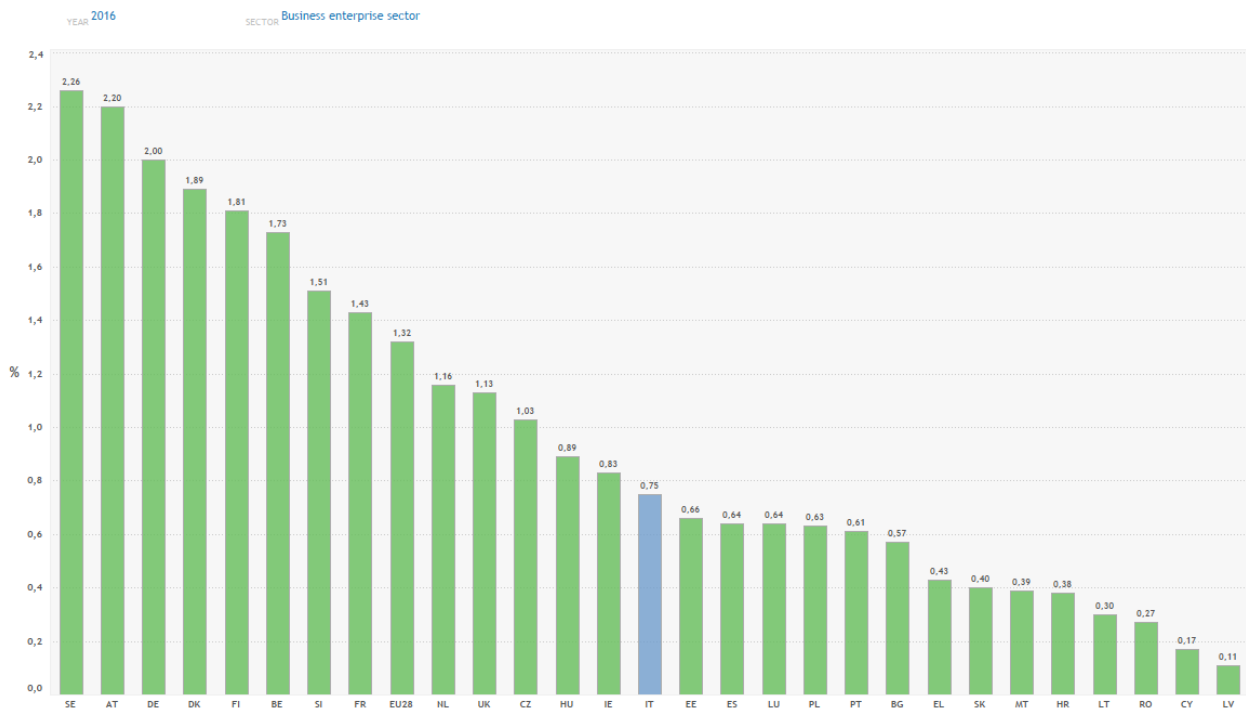
### ➤ Spesa per Ricerca e Sviluppo delle imprese private (valore assoluto e intensità)

Il settore privato comprende il settore commerciale e il settore privato senza scopo di lucro.

#### Data table

UNIT	% of GDP																
	SECTOR Business enterprise sector																
	2000	2001	2002	2003	2004	2005	2006	2007	2008	2009	2010	2011	2012	2013	2014	2015	2016
European Union	1,15	1,15	1,14	1,13	1,11	1,1	1,12	1,12	1,16	1,19	1,19	1,24	1,27	1,28	1,3	1,31	1,32
Austria			1,38		1,47	1,66	1,66	1,71	1,78	1,77	1,87	1,84	2,05	2,09	2,19	2,18	2,2
Belgium	1,39	1,48	1,33	1,28	1,25	1,21	1,26	1,28	1,31	1,31	1,38	1,48	1,59	1,62	1,67	1,72	1,73
Bulgaria	0,11	0,09	0,09	0,1	0,11	0,1	0,11	0,13	0,14	0,15	0,28	0,28	0,37	0,39	0,52	0,7	0,57
Croatia			0,4	0,37	0,43	0,35	0,27	0,32	0,39	0,34	0,33	0,34	0,34	0,41	0,38	0,43	0,38
Cyprus	0,05	0,05	0,06	0,07	0,07	0,08	0,09	0,09	0,09	0,09	0,08	0,07	0,07	0,09	0,11	0,11	0,17
Czech Republic	0,67	0,66	0,67	0,7	0,72	0,68	0,72	0,75	0,71	0,72	0,77	0,86	0,96	1,03	1,1	1,05	1,03
Denmark	1,46	1,59	1,69	1,74	1,65	1,63	1,61	1,76	1,94	2,13	1,96	1,96	1,95	1,88	1,86	1,89	1,89
Estonia	0,14	0,24	0,22	0,26	0,33	0,42	0,5	0,5	0,54	0,62	0,79	1,46	1,22	0,82	0,63	0,69	0,66
Finland	2,3	2,27	2,28	2,33	2,32	2,36	2,38	2,42	2,63	2,68	2,59	2,56	2,35	2,26	2,15	1,93	1,81
France	1,3	1,35	1,37	1,32	1,32	1,27	1,29	1,27	1,29	1,36	1,37	1,4	1,44	1,45	1,45	1,45	1,43
Germany	1,68	1,67	1,67	1,71	1,69	1,68	1,72	1,71	1,8	1,84	1,82	1,89	1,95	1,9	1,94	2	2
Greece	0,14	0,18	0,18	0,18	0,16	0,18	0,17	0,16	0,21	0,23	0,24	0,23	0,24	0,27	0,28	0,32	0,43
Hungary	0,35	0,37	0,35	0,34	0,35	0,4	0,47	0,48	0,52	0,65	0,68	0,74	0,83	0,96	0,97	1	0,89
Ireland	0,78	0,74	0,73	0,76	0,77	0,78	0,79	0,81	0,9	1,1	1,09	1,08	1,12	1,12	1,08	0,85	0,83
Italy	0,5	0,51	0,52	0,5	0,5	0,53	0,53	0,59	0,62	0,65	0,66	0,66	0,69	0,72	0,76	0,78	0,75
Latvia	0,18	0,15	0,17	0,12	0,18	0,22	0,33	0,18	0,15	0,16	0,23	0,19	0,15	0,17	0,24	0,15	0,11
Lithuania	0,13	0,19	0,11	0,14	0,16	0,15	0,22	0,23	0,19	0,2	0,23	0,24	0,24	0,24	0,32	0,29	0,3
Luxembourg	1,46			1,45	1,41	1,36	1,43	1,33	1,26	1,27	1	0,96	0,7	0,68	0,68	0,66	0,64
Malta			0,06	0,07	0,33	0,35	0,38	0,36	0,35	0,33	0,37	0,44	0,48	0,4	0,4	0,4	0,39
Netherlands	1	0,99	0,92	0,95	0,97	0,95	0,95	0,9	0,82	0,79	0,83	1,08	1,1	1,09	1,12	1,12	1,16
Poland	0,23	0,22	0,11	0,15	0,16	0,18	0,17	0,17	0,19	0,19	0,19	0,22	0,33	0,38	0,44	0,47	0,63
Portugal	0,2	0,24	0,23	0,23	0,26	0,29	0,44	0,58	0,72	0,75	0,7	0,69	0,68	0,63	0,6	0,58	0,61
Romania	0,25	0,24	0,23	0,22	0,21	0,2	0,22	0,21	0,17	0,18	0,17	0,18	0,19	0,12	0,16	0,21	0,27
Slovakia	0,42	0,42	0,36	0,31	0,25	0,25	0,2	0,18	0,2	0,19	0,26	0,25	0,33	0,38	0,32	0,33	0,4
Slovenia	0,76	0,85	0,86	0,8	0,92	0,83	0,92	0,85	1,05	1,17	1,4	1,79	1,95	1,97	1,83	1,68	1,51
Spain	0,47	0,47	0,52	0,55	0,56	0,59	0,65	0,69	0,72	0,7	0,69	0,69	0,68	0,67	0,65	0,64	0,64
Sweden		3,03		2,69	2,49	2,47	2,61	2,38	2,59	2,45	2,21	2,24	2,22	2,28	2,11	2,28	2,26
United Kingdom	1,06	1,06	1,06	1,02	0,97	0,96	0,98	1,02	1,01	1,02	1,02	1,06	1,02	1,05	1,09	1,11	1,13

RIO Indicator: Private sector Expenditure on R&D Unit: % of GDP Sector: Business enterprise sector



RIO Indicator: Private sector Expenditure on R&D Year: 2016 Unit: % of GDP Sector: Business enterprise sector

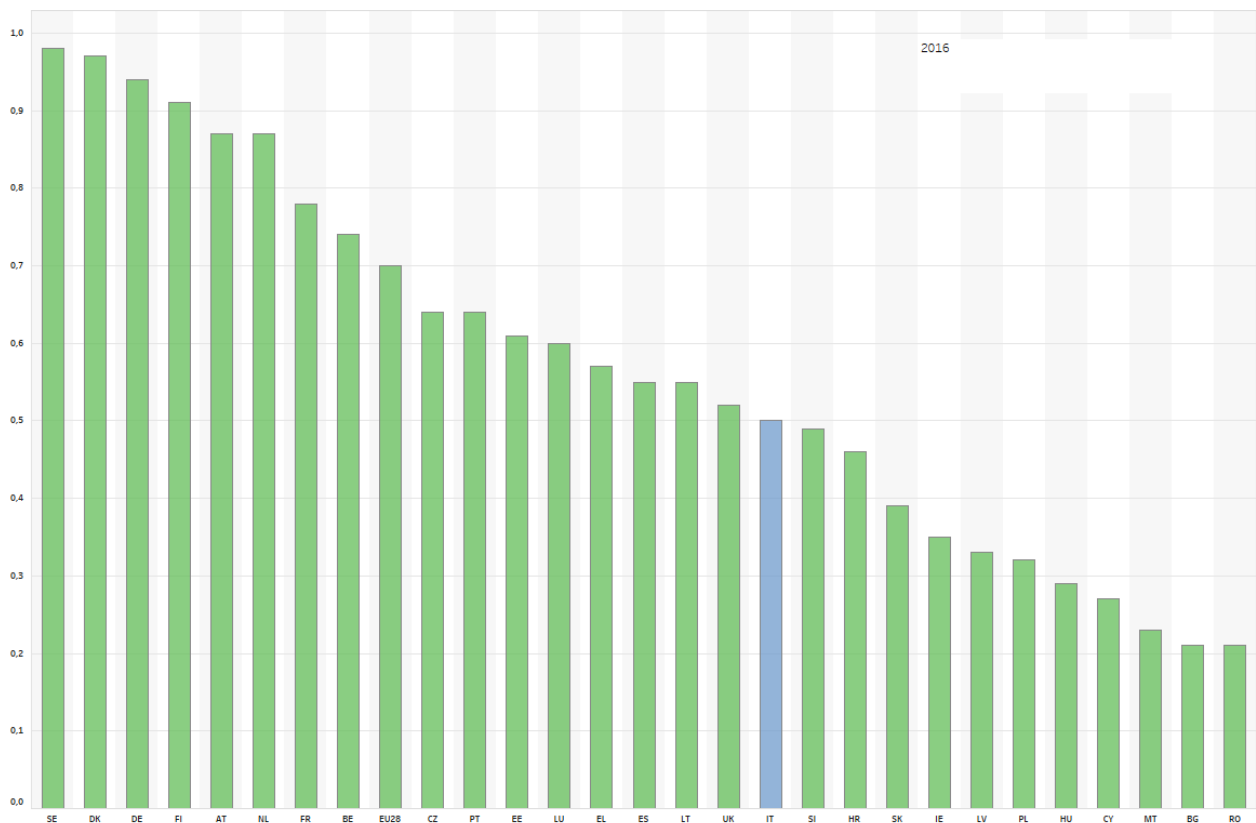
## ➤ Spesa pubblica per Ricerca e Sviluppo in % del PIL

Spesa per Ricerca e Sviluppo del settore pubblico (governo e istruzione superiore) come % del PIL e come parte della spesa totale per Ricerca e Sviluppo.

Data table

	2000	2001	2002	2003	2004	2005	2006	2007	2008	2009	2010	2011	2012	2013	2014	2015	2016
Austria			0.68		0.69	0.71	0.69	0.71	0.78	0.82	0.84	0.82	0.85	0.85	0.87	0.86	0.87
Belgium	0.51	0.52	0.54	0.54	0.53	0.55	0.54	0.54	0.59	0.65	0.65	0.65	0.67	0.71	0.7	0.73	0.74
Bulgaria	0.39	0.36	0.38	0.38	0.36	0.35	0.33	0.29	0.3	0.34	0.28	0.24	0.23	0.24	0.27	0.25	0.21
Croatia			0.54	0.58	0.61	0.51	0.47	0.47	0.49	0.5	0.41	0.42	0.41	0.41	0.4	0.41	0.46
Cyprus	0.17	0.17	0.19	0.22	0.24	0.26	0.27	0.28	0.26	0.3	0.31	0.31	0.31	0.33	0.32	0.3	0.27
Czech Republic	0.44	0.43	0.42	0.45	0.43	0.49	0.5	0.54	0.52	0.57	0.56	0.69	0.82	0.87	0.86	0.87	0.64
Denmark	0.71	0.71	0.74	0.76	0.76	0.74	0.78	0.74	0.82	0.91	0.94	0.97	1.01	1.08	1.05	1.06	0.97
Estonia	0.45	0.45	0.46	0.48	0.5	0.48	0.6	0.54	0.69	0.74	0.77	0.83	0.88	0.88	0.8	0.78	0.61
Finland	0.92	0.91	0.96	0.95	0.97	0.95	0.94	0.9	0.9	1.05	1.1	1.05	1.05	1	0.99	0.95	0.91
France	0.75	0.75	0.77	0.76	0.74	0.74	0.73	0.72	0.74	0.82	0.77	0.76	0.75	0.76	0.75	0.79	0.78
Germany	0.7	0.72	0.74	0.74	0.73	0.74	0.74	0.73	0.79	0.88	0.89	0.91	0.92	0.93	0.93	0.91	0.94
Greece	0.37	0.37	0.37	0.37	0.35	0.39	0.39	0.4	0.45	0.39	0.35	0.43	0.45	0.53	0.54	0.64	0.57
Hungary	0.4	0.47	0.57	0.54	0.46	0.49	0.49	0.45	0.45	0.47	0.44	0.43	0.41	0.41	0.37	0.35	0.29
Ireland	0.31	0.32	0.33	0.37	0.41	0.41	0.4	0.42	0.49	0.51	0.5	0.47	0.44	0.44	0.42	0.34	0.35
Italy	0.5	0.53	0.55	0.55	0.54	0.5	0.52	0.5	0.5	0.53	0.52	0.51	0.55	0.55	0.54	0.52	0.5
Latvia	0.26	0.26	0.24	0.23	0.22	0.31	0.32	0.37	0.44	0.29	0.38	0.5	0.51	0.44	0.44	0.47	0.33
Lithuania	0.46	0.47	0.55	0.53	0.59	0.6	0.57	0.58	0.6	0.62	0.56	0.67	0.66	0.71	0.72	0.76	0.55
Luxembourg	0.11	0.15	0.15	0.18	0.2	0.21	0.24	0.26	0.36	0.4	0.51	0.5	0.56	0.62	0.59	0.62	0.6
Malta			0.19	0.17	0.16	0.18	0.2	0.19	0.18	0.19	0.24	0.24	0.35	0.37	0.32	0.38	0.23
Netherlands	0.8	0.83	0.83	0.86	0.84	0.84	0.81	0.8	0.82	0.89	0.9	0.83	0.84	0.87	0.88	0.88	0.87
Poland	0.41	0.39	0.44	0.39	0.4	0.38	0.37	0.39	0.41	0.48	0.53	0.52	0.55	0.48	0.5	0.53	0.32
Portugal	0.44	0.44	0.41	0.39	0.38	0.38	0.41	0.44	0.61	0.7	0.68	0.64	0.57	0.68	0.67	0.65	0.64
Romania	0.11	0.15	0.15	0.16	0.17	0.2	0.23	0.29	0.39	0.27	0.28	0.31	0.3	0.27	0.22	0.28	0.21
Slovakia	0.22	0.21	0.2	0.25	0.25	0.25	0.27	0.27	0.26	0.28	0.35	0.41	0.47	0.44	0.55	0.84	0.39
Slovenia	0.58	0.6	0.55	0.45	0.45	0.58	0.61	0.57	0.58	0.64	0.66	0.64	0.63	0.61	0.54	0.52	0.49
Spain	0.4	0.42	0.44	0.47	0.48	0.51	0.52	0.55	0.59	0.65	0.65	0.63	0.61	0.6	0.58	0.57	0.55
Sweden		0.88		0.92	0.89	0.92	0.88	0.87	0.9	1	1.01	0.99	1.05	1.02	1.03	0.98	0.98
United Kingdom	0.54	0.53	0.54	0.55	0.55	0.57	0.57	0.57	0.58	0.63	0.61	0.58	0.56	0.57	0.55	0.53	0.52
European Union	0.61	0.62	0.63	0.63	0.62	0.63	0.62	0.63	0.66	0.72	0.72	0.71	0.72	0.72	0.71	0.71	0.7

COUNTRIES All



### c. Investimenti – fonte di finanziamento

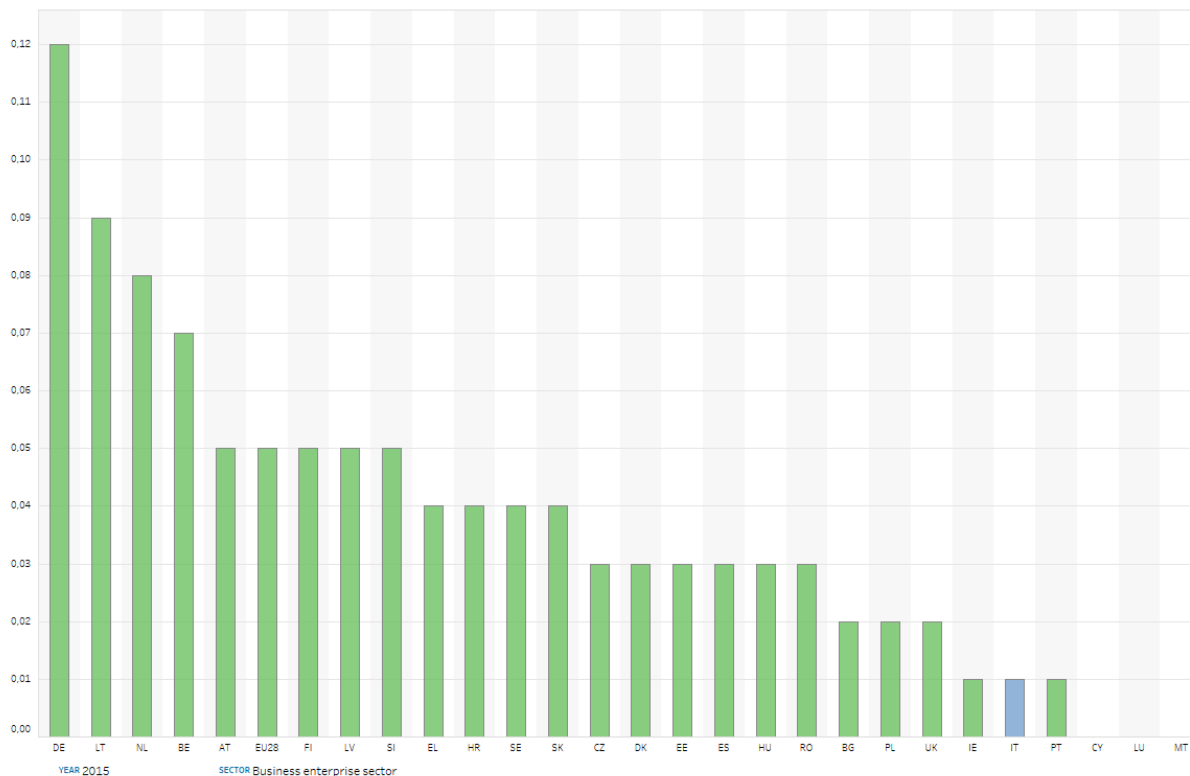
#### ➤ Attività di Ricerca e Sviluppo del settore pubblico per fonte di finanziamento

L'attività di Ricerca e Sviluppo effettuata dal settore pubblico consiste nell'aggregazione dell'attività in Ricerca e Sviluppo effettuata dal governo e dal settore dell'istruzione superiore.

Data table

	2000	2001	2002	2003	2004	2005	2006	2007	2008	2009	2010	2011	2012	2013	2014	2015	2016
<b>FR</b>																	
Abroad	0.03	0.03	0.03	0.04	0.04	0.04	0.03	0.03	0.03	0.03	0.03	0.04	0.04	0.04	0.04		
Business enterprise sector	0.03	0.03	0.03	0.03	0.03	0.04	0.04	0.03	0.03	0.04	0.03	0.03	0.03	0.03	0.03		
Government sector	0.67	0.67	0.68	0.67	0.65	0.66	0.64	0.64	0.66	0.72	0.67	0.66	0.66	0.66	0.65		
Higher education sector	0.01	0.01	0.01	0.02	0.02	0.02	0.03	0.02	0.02	0.02	0.02	0.02	0.02	0.02	0.02		
Private non-profit sector	0	0	0	0	0	0	0	0	0	0	0	0	0	0.01	0.01		
<b>HR</b>																	
Abroad			0	0.01	0	0.02	0.02	0.02	0.02	0.02	0.02	0.02	0.03	0.04	0.03	0.05	
Business enterprise sector			0.05	0.04	0.04	0.03	0.02	0.04	0.04	0.04	0.03	0.03	0.03	0.03	0.03	0.04	
Government sector			0.44	0.52	0.47	0.42	0.41	0.39	0.43	0.43	0.35	0.35	0.34	0.32	0.33	0.31	
Higher education sector			0.06	0.08	0.04	0.02	0.02	0.02	0.02	0.02	0.01	0.01	0.01	0.01	0.02	0.02	
Private non-profit sector						0	0	0	0	0	0	0	0	0	0		
<b>HU</b>																	
Abroad	0.02	0.02	0.02	0.02	0.02	0.02	0.04	0.04	0.03	0.04	0.04	0.04	0.05	0.06	0.05	0.05	
Business enterprise sector	0.03	0.04	0.05	0.05	0.05	0.06	0.07	0.06	0.06	0.07	0.06	0.05	0.04	0.04	0.03	0.03	
Government sector	0.32	0.39	0.49	0.47	0.39	0.41	0.38	0.36	0.34	0.35	0.33	0.32	0.31	0.3	0.28	0.26	
Private non-profit sector	0	0	0	0	0	0	0	0	0	0.01	0.01	0.01	0.01	0.01	0.01	0.01	
<b>IE</b>																	
Abroad	0.04	0.03	0.02	0.02	0.03	0.02	0.03	0.02	0.03	0.04	0.04	0.04	0.05	0.05	0.04	0.04	
Business enterprise sector	0.02	0.02	0.02	0.01	0.01	0.01	0.01	0.01	0.01	0.01	0.01	0.01	0.01	0.01	0.01	0.01	
Government sector	0.23	0.24	0.27	0.32	0.34	0.35	0.35	0.36	0.42	0.44	0.42	0.39	0.36	0.36	0.34	0.27	
Higher education sector	0.01	0.01	0.02	0.02	0.02	0.02	0	0.02	0.02	0.02	0.01	0.01	0.01	0.01	0.01	0.02	
Private non-profit sector	0.01	0.01	0	0	0	0	0.01	0.01	0.01	0.01	0.01	0.01	0.01	0.01	0.01	0	
<b>IT</b>																	
Abroad	0.01	0.01	0.01	0.01	0.01	0.02	0.02	0.02	0.02	0.03	0.03	0.03	0.03	0.03	0.03	0.03	
Business enterprise sector	0	0.01	0.01	0	0.01	0	0.01	0.01	0.01	0.01	0.01	0.01	0.01	0.01	0.01	0.01	
Government sector	0.18	0.17	0.17	0.17	0.17	0.46	0.45	0.45	0.44	0.46	0.46	0.45	0.48	0.49	0.48	0.45	
Higher education sector	0	0	0	0	0	0	0.01	0.01	0.01	0.01	0.01	0.01	0.01	0.01	0.01	0.01	
Private non-profit sector	0	0.01	0	0	0.01	0	0	0	0.01	0.01	0.01	0.01	0.01	0.01	0.01	0.01	
<b>LT</b>																	
Abroad	0.04	0.04	0.04	0.04	0.04	0.04	0.05	0.08	0.11	0.09	0.07	0.11	0.2	0.21	0.27	0.28	0.28
Business enterprise sector	0.07	0.06	0.08	0.04	0.04	0.03	0.02	0.08	0.09	0.1	0.08	0.08	0.09	0.11	0.09	0.09	
Government sector	0.36	0.37	0.42	0.41	0.47	0.47	0.41	0.37	0.42	0.43	0.35	0.38	0.34	0.32	0.33	0.36	
Higher education sector	0.03	0.04	0.04	0.04	0.04	0.04	0	0	0.03	0.01	0.01	0	0	0	0	0.02	
Private non-profit sector				0	0	0	0	0	0	0	0	0	0	0	0	0	

UNIT: Percentage of GDP



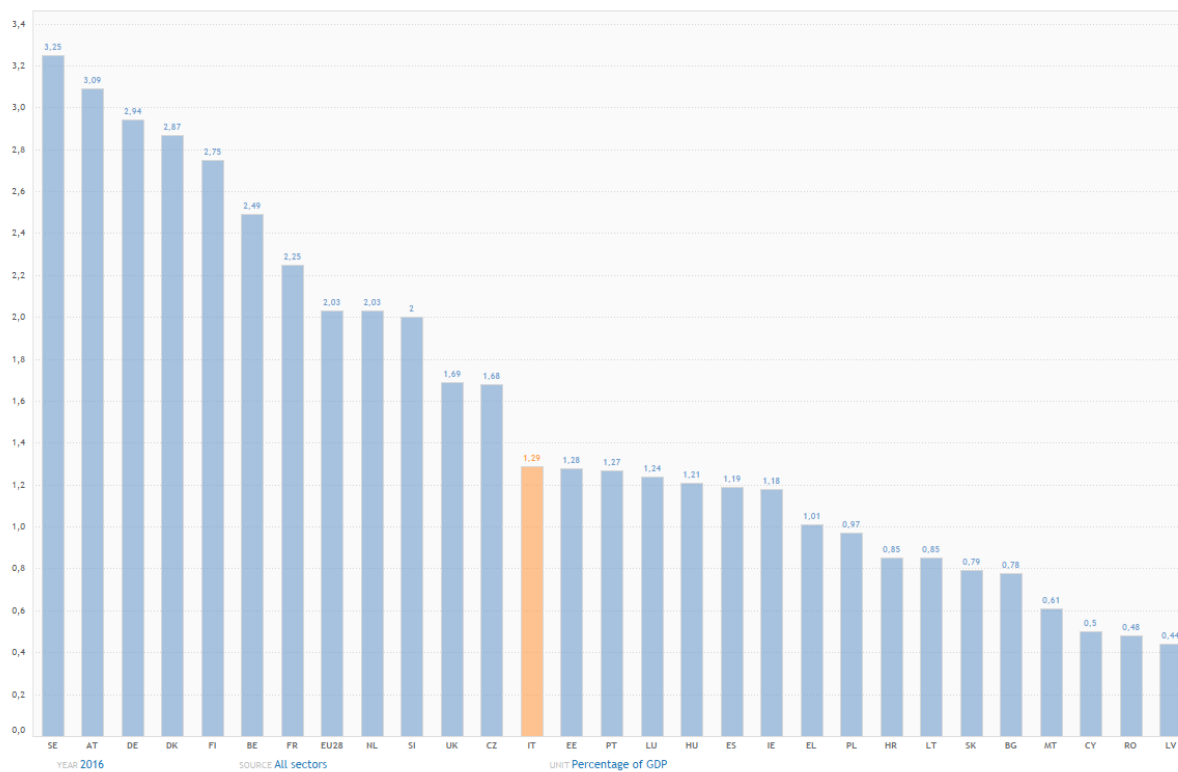
➤ Spesa totale intra muros in R&S per fonte di finanziamento

Data table

	2000	2001	2002	2003	2004	2005	2006	2007	2008	2009	2010	2011	2012	2013	2014	2015	2016
HR	Government sector			0,44	0,53	0,48	0,5	0,41	0,4	0,44	0,43	0,37	0,36	0,34	0,32	0,33	0,31
	Higher education sector			0,06		0,08	0,04	0,02	0,02	0,02	0,02	0,01	0,01	0,01	0,01	0,02	0,02
	Private non-profit sector						0	0	0	0	0	0	0	0	0	0	0
HU	Business enterprise sector	0,3	0,32	0,29	0,28	0,32	0,36	0,42	0,42	0,47	0,53	0,54	0,56	0,59	0,65	0,65	0,68
	Government sector	0,39	0,49	0,57	0,53	0,45	0,46	0,44	0,42	0,41	0,48	0,45	0,45	0,47	0,5	0,45	0,47
	Private non-profit sector	0	0	0	0	0	0	0,01	0,01	0,01	0,01	0,01	0,01	0,01	0,01	0,01	0,01
IE	Business enterprise sector	0,71	0,7	0,67	0,68	0,69	0,69	0,64	0,61	0,68	0,84	0,83	0,76	0,78	0,82	0,79	0,58
	Government sector	0,25	0,27	0,29	0,34	0,37	0,38	0,38	0,4	0,47	0,48	0,47	0,46	0,43	0,43	0,41	0,31
	Higher education sector	0,01	0,01	0,02	0,02	0,02	0,02	0	0,02	0,02	0,02	0,01	0,01	0,01	0,01	0,01	0,02
IT	Business enterprise sector						0,42	0,44	0,48	0,53	0,54	0,55	0,55	0,56	0,59	0,64	0,67
	Government sector						0,53	0,51	0,5	0,49	0,51	0,51	0,51	0,54	0,54	0,53	0,51
	Higher education sector						0	0,02	0,01	0,02	0,02	0,01	0,01	0,01	0,01	0,01	0,01
LT	Business enterprise sector	0,18	0,25	0,18	0,11	0,15	0,16	0,21	0,26	0,23	0,26	0,25	0,26	0,24	0,26	0,34	0,3
	Government sector	0,36	0,38	0,43	0,43	0,47	0,47	0,42	0,38	0,43	0,44	0,36	0,38	0,36	0,33	0,34	0,37
	Higher education sector				0,03	0,05	0,04	0,04	0	0	0,03	0,01	0,01	0	0	0	0,02
LU	Business enterprise sector	1,43			1,31		1,25		1,21		1,18	0,65	0,66	0,23	0,22		0,6
	Government sector	0,12			0,18		0,26		0,29		0,41	0,53	0,49	0,57	0,63		0,61
	Higher education sector				0		0		0		0,01	0,01	0,01	0,02		0,02	
LV	Business enterprise sector	0,13	0,07	0,09	0,12	0,19	0,18	0,34	0,2	0,16	0,17	0,24	0,17	0,16	0,13	0,19	0,13
	Government sector	0,18	0,2	0,17	0,17	0,12	0,24	0,25	0,28	0,28	0,2	0,16	0,16	0,16	0,15	0,18	0,2
	Higher education sector						0,01	0,01	0,01	0,01	0,01	0,01	0,01	0,01	0,02	0,02	0,01
MT	Business enterprise sector			0,05			0,25	0,27	0,28	0,3	0,27	0,32	0,34	0,36	0,31	0,33	0,35
	Government sector			0,15			0,14	0,16	0,14	0,15	0,16	0,21	0,2	0,27	0,27	0,22	0,25
	Higher education sector			0			0	0	0	0	0	0,01	0,01	0,01	0,01	0,01	0,01
NL	Business enterprise sector		0,88		0,85		0,83		0,82		0,76	0,97	1	1	1,02	0,97	
	Government sector		0,7		0,73		0,7		0,64		0,69	0,65	0,63	0,65	0,66	0,66	
	Higher education sector		0		0		0		0		0	0,01	0,01	0,01	0	0	
PL	Business enterprise sector	0,19	0,19	0,17	0,16	0,17	0,19	0,18	0,19	0,18	0,18	0,18	0,21	0,28	0,33	0,37	0,39
	Government sector	0,41	0,4	0,35	0,34	0,34	0,32	0,32	0,33	0,36	0,4	0,44	0,47	0,45	0,41	0,43	0,47
	Private non-profit sector																

SOURCES Multiple values

UNIT Percentage of GDP





## d. Investimenti totali

### ➤ Progressi compiuti per obiettivi di intensità

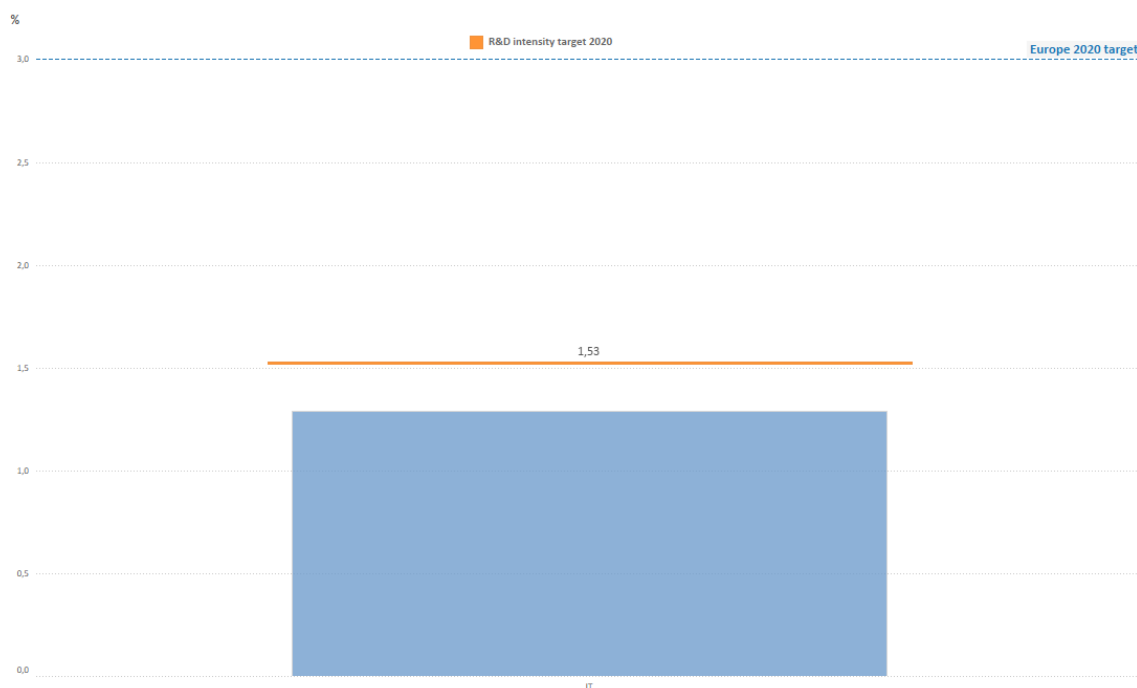
L'indicatore mostra la situazione di ciascuno Stato membro con riferimento al proprio target di intensità di Ricerca e Sviluppo.

Data table

	R&D intensity 2014	R&D intensity target 2020	R&D intensity compound annual growth (%) 2000-2014	R&D intensity compound annual growth (%) 2007-2014	R&D intensity compound annual growth (%) required to meet the 2020 target 2014-2020
European Union	2,03	3,00	0,90	1,90	6,69
Austria	2,99	3,76	3,30	3,00	3,92
Belgium	2,46	3,00	1,80	4,20	3,33
Bulgaria	0,80	1,50	3,40	9,30	11,16
Croatia	0,79	1,40	-1,50	-0,04	10,01
Cyprus	0,48	0,50	5,40	2,40	0,84
Czech Republic	2,00		4,20	6,30	
Denmark	3,05	3,00	2,20	2,80	Target reached
Estonia	1,44	3,00	6,40	4,30	13,06
Finland	3,17	4,00	-0,20	-0,80	3,94
France	2,26	3,00	0,90	2,10	4,87
Germany	2,87	3,00	1,30	2,30	0,75
Greece	0,84	1,21	2,90	4,00	6,30
Hungary	1,37	1,80	4,80	5,20	4,65
Ireland	1,52	2,00	2,40	3,00	4,69
Italy	1,29	1,53	1,80	1,90	2,90
Latvia	0,69	1,50	3,30	3,20	13,81
Lithuania	1,01	1,90	4,00	3,40	11,02
Luxembourg	1,26	2,45	-1,60	-3,50	11,78
Malta	0,83	2,00	5,40	6,20	15,71
Netherlands	1,97	2,50	-0,10	1,00	4,03
Poland	0,94	1,70	2,80	7,60	10,37
Portugal	1,29	3,00	2,50	-1,90	15,18
Romania	0,38	2,00	-0,30	-6,40	31,73
Slovakia	0,89	1,20	2,40	10,20	5,18
Slovenia	2,39	3,00	2,30	4,50	3,89
Spain	1,23	2,00	2,40	-0,04	8,42
Sweden	3,16	4,00	-1,30	-0,40	4,00
United Kingdom	1,70		-0,10	0,10	

RIO Indicator: Progress made to R&D intensity targets (EU only)

(1) HR: 2003-2014; EL, SE: 2003-2014; MT: 2004-2014. (2) EL, PT, SI: 2008-2014. (3) CZ: A target of 1% is available only for the public sector.  
 (4) IE: The national target of 2.5% of GNP has been estimated to equal 2.0% of GDP. (5) LU: A 2020 target of 2.30-2.60% was assumed. (6) PT: A 2020 target of 2.70-3.30% was assumed.



RIO Indicator: Progress made to R&D intensity targets (EU only)

(1) CZ, UK: R&D intensity targets are not available. (2) IE: The R&D intensity target is 2.5% of GNP which is estimated to be equivalent to 2.0% of GDP.  
 (3) PT: The R&D intensity target is between 2.70% and 3.30% (3.00% was assumed). (4) LU: The R&D intensity target is between 2.30% and 2.60% (2.45% was assumed).

➤ **Spesa totale intra muros per Ricerca e Sviluppo e intensità di Ricerca e Sviluppo**

Spesa totale in Ricerca e Sviluppo intra muros, nessuna ripartizione ulteriore.

**Data table**

UNIT: Percentage of GDP

	2000	2001	2002	2003	2004	2005	2006	2007	2008	2009	2010	2011	2012	2013	2014	2015	2016
Austria	1,89	1,99	2,07	2,17	2,17	2,37	2,36	2,42	2,57	2,6	2,73	2,67	2,91	2,95	3,07	3,05	3,09
Belgium	1,92	2,02	1,89	1,83	1,81	1,78	1,81	1,84	1,92	1,99	2,05	2,16	2,27	2,33	2,39	2,47	2,49
Bulgaria	0,5	0,45	0,47	0,48	0,47	0,45	0,45	0,43	0,45	0,49	0,56	0,53	0,6	0,63	0,79	0,96	0,78
Croatia			0,95	0,95	1,03	0,86	0,74	0,79	0,88	0,84	0,74	0,75	0,75	0,81	0,78	0,84	0,85
Cyprus	0,23	0,24	0,28	0,32	0,34	0,37	0,38	0,4	0,39	0,44	0,45	0,46	0,44	0,48	0,51	0,48	0,5
Czech Republic	1,11	1,1	1,1	1,15	1,15	1,17	1,23	1,3	1,24	1,29	1,34	1,56	1,78	1,9	1,97	1,93	1,68
Denmark	2,19	2,32	2,44	2,51	2,42	2,39	2,4	2,52	2,77	3,06	2,92	2,94	2,98	2,97	2,91	2,96	2,87
Estonia	0,6	0,7	0,72	0,77	0,85	0,92	1,12	1,07	1,26	1,4	1,58	2,31	2,12	1,72	1,45	1,49	1,28
Finland	3,25	3,2	3,26	3,3	3,31	3,33	3,34	3,35	3,55	3,75	3,73	3,64	3,42	3,29	3,17	2,9	2,75
France	2,08	2,13	2,17	2,11	2,09	2,04	2,05	2,02	2,06	2,21	2,18	2,19	2,23	2,24	2,23	2,27	2,25
Germany	2,39	2,39	2,42	2,46	2,42	2,42	2,46	2,45	2,6	2,72	2,71	2,8	2,87	2,82	2,87	2,92	2,94
Greece		0,56		0,55	0,53	0,58	0,56	0,58	0,66	0,63	0,6	0,67	0,7	0,81	0,83	0,97	1,01
Hungary	0,79	0,91	0,98	0,92	0,86	0,92	0,98	0,96	0,98	1,13	1,14	1,19	1,26	1,39	1,35	1,36	1,21
Ireland	1,09	1,05	1,06	1,12	1,18	1,19	1,2	1,23	1,39	1,61	1,59	1,55	1,56	1,56	1,5	1,2	1,18
Italy	1,01	1,04	1,08	1,06	1,05	1,05	1,09	1,13	1,16	1,22	1,22	1,21	1,27	1,31	1,34	1,34	1,29
Latvia	0,44	0,4	0,41	0,36	0,4	0,53	0,65	0,55	0,58	0,45	0,61	0,7	0,66	0,61	0,69	0,63	0,44
Lithuania	0,58	0,67	0,66	0,66	0,75	0,75	0,79	0,8	0,79	0,83	0,78	0,9	0,89	0,95	1,03	1,04	0,85
Luxembourg	1,58			1,63	1,6	1,57	1,67	1,59	1,62	1,68	1,5	1,46	1,27	1,3	1,26	1,27	1,24
Malta			0,25	0,24	0,49	0,53	0,58	0,55	0,53	0,52	0,61	0,67	0,83	0,77	0,72	0,77	0,61
Netherlands	1,81	1,82	1,77	1,81	1,81	1,79	1,76	1,69	1,64	1,69	1,72	1,9	1,94	1,95	2	2	2,03
Poland	0,64	0,62	0,56	0,54	0,55	0,56	0,55	0,56	0,6	0,66	0,72	0,75	0,88	0,87	0,94	1	0,97
Portugal	0,72	0,76	0,72	0,7	0,73	0,76	0,95	1,12	1,45	1,58	1,53	1,46	1,38	1,33	1,29	1,24	1,27
Romania	0,36	0,39	0,38	0,38	0,38	0,41	0,45	0,51	0,55	0,45	0,46	0,5	0,48	0,39	0,38	0,49	0,48
Slovakia	0,64	0,63	0,56	0,56	0,5	0,49	0,48	0,45	0,46	0,47	0,62	0,66	0,8	0,82	0,88	1,18	0,79
Slovenia	1,36	1,47	1,44	1,25	1,37	1,41	1,53	1,42	1,63	1,82	2,06	2,42	2,57	2,58	2,37	2,2	2
Spain	0,89	0,89	0,96	1,02	1,04	1,1	1,17	1,23	1,32	1,35	1,35	1,33	1,29	1,27	1,24	1,22	1,19
Sweden		3,91		3,61	3,39	3,39	3,5	3,26	3,5	3,45	3,22	3,25	3,28	3,31	3,15	3,27	3,25
United Kingdom	1,63	1,62	1,63	1,59	1,55	1,56	1,59	1,63	1,63	1,69	1,67	1,67	1,6	1,65	1,67	1,67	1,69
European Union	1,77	1,78	1,79	1,78	1,75	1,74	1,76	1,77	1,84	1,93	1,93	1,97	2,01	2,02	2,03	2,04	2,03

Indicator: Total Intramural R&D expenditure (GERD) and R&D intensity Unit: Percentage of GDP

